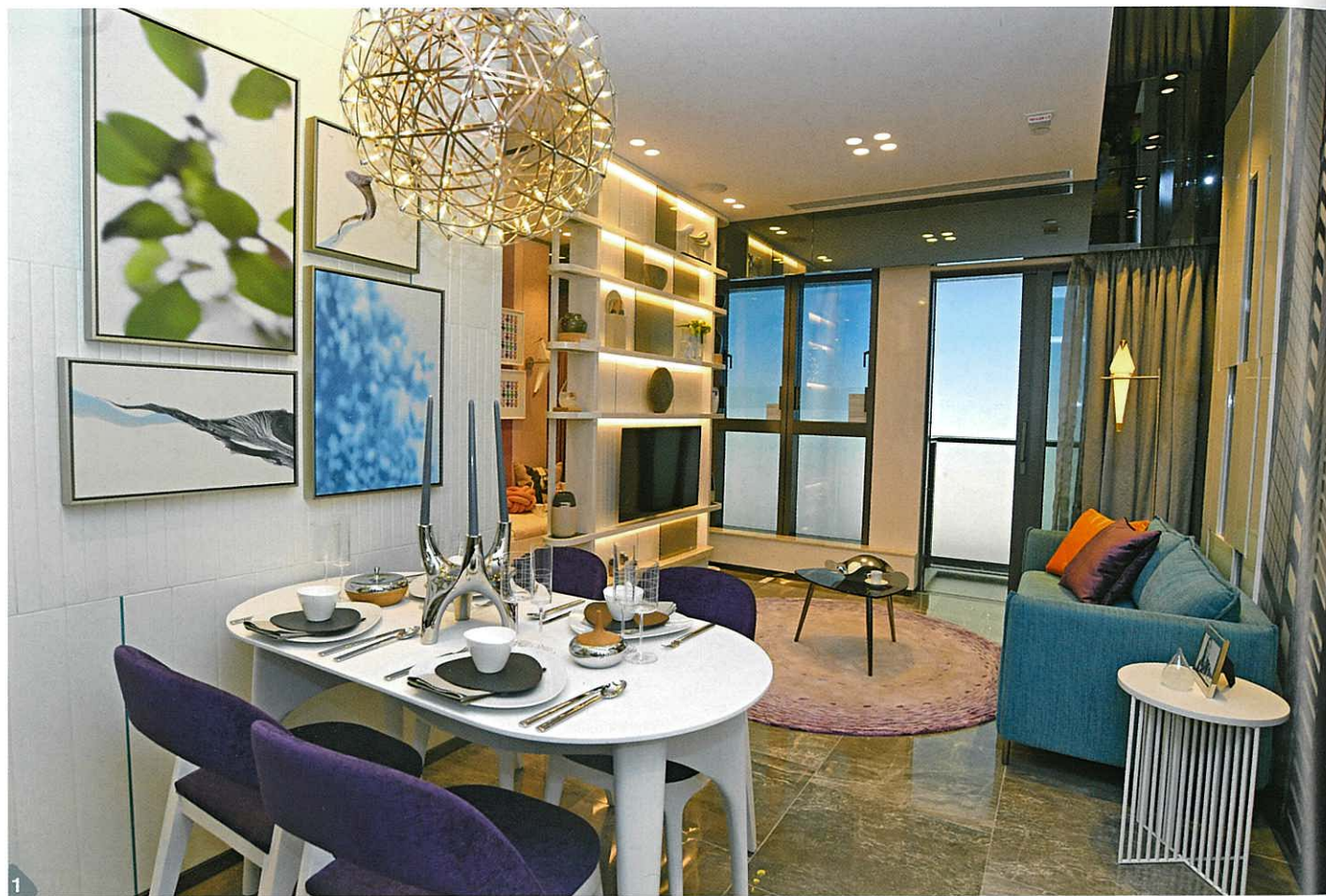


VICTORIA SKYE

天寰



挾千億基建優勢及港鐵沙中綫交通網絡的啟德新發展區，設施配套齊全，漸成年輕買家的理想置業據點。建灝地產旗下的新晉項目天寰（VICTORIA SKYE）正好坐落其中，全盤設2座高座大廈（天海匯），以及4座低座大廈（星寰匯），共提供822伙，實用面積介乎232至2,555平方呎，標準間隔由開放式至4房，另設特色戶供不同居住需要的買家選擇。

天寰中的「天」字寓意項目得天獨厚，「寰」有廣闊地域之意，至於英文名字取自維多利亞港（Victoria Harbour）及蘇格蘭天空島（Isle of Skye），認為天空島的自然風景及豐富文化與香港不謀而合，饒有心思。

項目自設會所，包括室內會所「Club VICTORIA」及戶外園林空間「Club SKYE」，提供超過70項設施，如泳池、健身室、戶外親子園圃及動畫影院等，適合動靜皆宜的住戶選用。

發展商以天海匯3座28樓H室為藍本，搭建單位實用面積474呎2房2廳裝修示範單位，單位以白色為主調，透過長形圖案作主軸，以不同變化營造視覺層次。長廳配一大一細房設計，間隔靈活，迎合小家庭需要。



天寰天海匯3座28樓H室
實用面積474呎



天寰（VICTORIA SKYE）小檔案

發展商：建灝地產 • 地址：啟德沐寧街1號* • 座數：2座高座大廈及4座低座大廈
• 單位總數：822個 • 單位實用面積：232至2,555平方呎 • 間隔：開放式至4房2廳（連4套房）及儲物室加儲物室連廁 • 設施：自設會所，提供泳池、健身室、戶外親子園圃及動畫影院等 • 預計關鍵日期：2018年12月

*此為臨時門牌號數，有待發展項目建成時確認。



- 1 客廳配襯造型新穎、顏色奪目之家具擺設及巨型建築壁畫襯托，打造亮麗時尚風格。
- 2 飯廳以圓形金屬吊燈作焦點，擺放四人飯桌後仍有充裕空間。
- 3 主人睡房採用黑鋼飾面配以米黃絨面地毯，加上床頭以幾何造型拼砌成摺布牆身及玻璃衣櫃，營造時尚型格感覺。
- 4 兒童睡房以粉紅色作主調，打造小公主的專屬私人空間。
- 5 兒童睡房設有落地玻璃窗，將天然光線引入室內。
- 6 設計師特別以層架連儲物櫃分隔寢區及廳堂，提升室內通透感。
- 7 浴室設有通風窗，可增強採光及通風。
- 8 天寰提供開放式至4房多種間隔，迎合不同買家需要。（屋苑模型）

